



## フィラリア(犬糸状虫)症とは

- ・感染経路
- ・どんな症状がでるの？
- ・検査、治療、予防について

## 新しい先生のご紹介

### 小林院長からのひとこと



新たな年度を迎え、当センターも新たなスタッフが加わりました。患者様により充実した獣医療をご提供できるよう診療体制を整えて参ります。若手の先生の卒後教育の一環として、大学との連携も強化しているところです。スタッフが増えた分、センター内での情報の共有が大切になります。そのためには、スタッフ間のより緊密なコミュニケーションが必要になります。スタッフ全員がストレスなく働ける環境作りに努めたいと思います。

# フィラリア(犬糸状虫)症とは

著者：  
副看護師長  
長澤 慎二



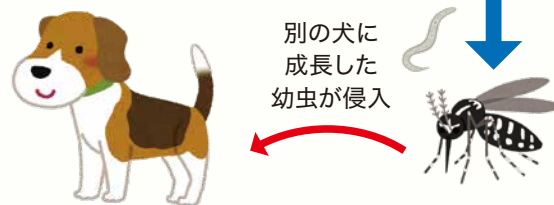
フィラリア(犬糸状虫)症とは、フィラリアという寄生虫が蚊を媒介して犬の体内に侵入し、心臓に寄生する病気です。心臓の血管が詰まるなどして、重篤な場合死に至ることもあります。

## どのようにフィラリアに感染するの？

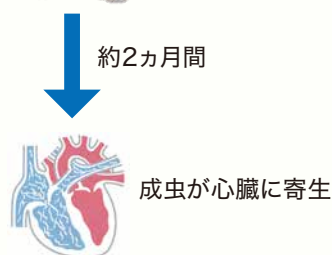
フィラリアに感染している犬から吸血した蚊の体内にミクロフィラリア(第1期幼虫)が侵入し、2週間ほどかけて第3期幼虫に成長します。



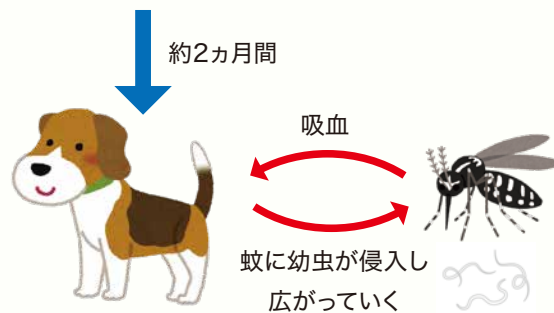
第3期幼虫は、蚊が犬を吸血する際に犬の皮下組織に入りこみます。



そこで第5期幼虫まで約2ヵ月間かけて成長し、その後成虫となり心臓や肺動脈に侵入します。



成虫はフィラリアの幼虫を産生し、その犬を吸血した蚊にフィラリアの幼虫が侵入し、、、と広がっていくのです。



## どんな症状がでるの？

咳

運動後の失神

お腹が膨らむ(腹水が溜まる)

食欲、元気の低下



# どんな検査をするの？

## 免疫学的検査

専用の検査キットを用い、  
血液中のフィラリア成虫抗原を検出します。

フィラリア抗原検査キット▶



## マイクロフィラリアテスト

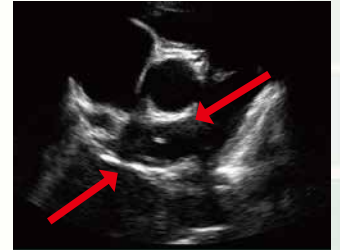
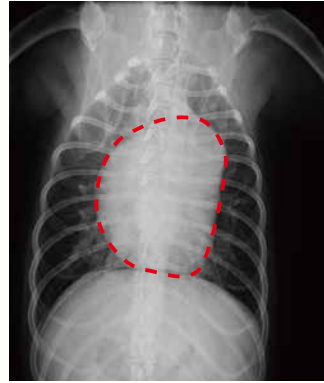
末梢血液中の  
マイクロフィラリアを  
顕微鏡で観察する  
検査方法です。

血液中に検出されたマイクロフィラリア▶



## X線検査、エコー検査

心臓に寄生すると、  
X線検査から右心拡大による逆D型心陰影や  
エコー検査から心臓にいる虫体(イコールサイン)が  
みられます。



▲エコー検査でフィラリア虫体を  
認める(イコールサイン)

◀X線検査で逆D型心陰影を認める

# 治療法について

フィラリアの成虫は外科手術で摘出が必要ですが外科手術はリスクが高く、  
その後も心臓薬による治療が必要になる場合が多くあります。  
そのために**適切な予防**でフィラリアの感染を防ぐことが重要です。



# フィラリア症は予防できます

フィラリアの予防薬は**蚊に刺されて体内に侵入した幼虫**を駆虫します。  
予防薬にはチュアブルタイプ、スポットタイプ、錠剤タイプなど様々な種類があります。

## フィラリア症の予防の前には検査が必要

予防薬を投与する際に注意をしなければいけないことがあります。  
すでにフィラリアに感染している犬に予防薬を投与すると、血管に寄生していたフィラリアが大量に死滅し、  
その死骸が**細い血管に詰まったり、アレルギー反応**を引き起こしたりすることがあります。  
そのため、事前にフィラリアの感染を調べる抗原検査を実施してから投薬を行う必要があります。

## まとめ



**フィラリア症は重症化すると命に関わる病気です。  
適切に薬をつかって予防しましょう。**

1. 予防薬を始める前には、検査をしましょう
2. 毎月飲み忘れのないようにしましょう
3. あてはまる症状がみられるときは病院を受診しましょう





# 新しい先生のご紹介



獣医師

すどう ゆうじ  
**首藤 優志**

第1種放射線取扱主任者



《出身校》

東京農工大学 農学部 共同獣医学科

《専門》

総合診療科

飼い主様と大切なご家族が安心して過ごせるよう、納得できる医療の提供を目指して日々精進していきます。よろしくお願いたします。

獣医師

うだ しゅんたろう  
**宇田 惇太郎**



《出身校》

東京農工大学 農学部 共同獣医学科

《専門》

総合診療科

本センターでは総合診療科を担当しています。まだまだ研鑽中の身ですが、わんちゃん、ねこちゃんご家族様との生活が少しでも豊かになるようお手伝いできる獣医師になるため努力してまいります。よろしくお願いたします。

病院紹介



## 動物先端医療センター

- 一般内科/外科 ・腫瘍科 ・皮膚科
- 整形外科 ・神経外科 ・循環器内科

Tel. 055-988-1660

〒411-0934 駿東郡長泉町下長窪1075(伊豆縦貫道 長泉インターすぐ)  
診療受付時間 9:00~12:00(最終受付11:30) / 16:00~20:00(最終受付19:30)  
予約診療制・年中無休(毎週水曜日は終日オペ日となります)



公式HPはこちら  
<http://www.adam-c.com>



インスタはこちら

特別協賛

サントムーン柿田川  
公式アカウント  
キャラクター  
サントくん

楽しいが、あふれる。

LINE 公式アカウント  
お買得情報や友だち限定の企画をお届けします!

Instagram  
館内ショップのイチオシ情報をご紹介します!

本館 駿東郡清水町玉川61-2 TEL.055-981-8800  
オアシス 駿東郡清水町伏見52-1 TEL.055-983-3003  
アネックス 駿東郡清水町伏見58-1 TEL.055-983-3003

SUN TO MOON  
サントムーン柿田川

“欲しい”が見つかるホームページ サントムーン 検索

家族満足  
ウェルディ!

今年のテーマは  
ニュージーランド!  
家族みんなで遊びに来てね!

＼フォローしてね／

Well-D  
ウェルディ長泉

公式インスタグラム

年中無休  
※設備点検のため、  
年2回休業させていただきます  
Tel: 055-980-6500  
ウェルディ長泉 検索