



実は怖い「貧血」

- ・貧血ってどういう状態？
- ・貧血の原因は？
- ・貧血ってどういう症状が出るの？
- ・ご自宅で歯茎の粘膜色をチェック！
- ・危険な貧血疾患のご紹介

供血犬・供血猫募集のお願い

小林院長からのひとこと



いつもAdAMのニュースレターを手に取っていただきありがとうございます。当センターは開院してから今年で7年目となります。365日、多くのワンちゃんやネコちゃん、そしてその飼い主様と接し、カルテの数は6,000を超えました。

飼い主様のお気持ちと願いに寄り添い、ペットの病める大切な命の回復のために、良質な先端獣医療を全力でご提供するという当センターの理念を、常に頭に入れながらスタッフ一同、来年もこの地域に貢献していく所存です。引き続きどうぞよろしくお願い致します。

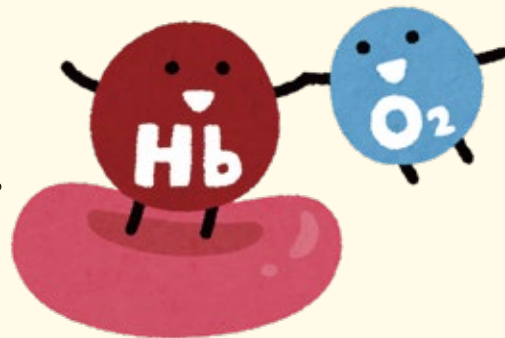
実は怖い「貧血」

著者：
獣医師
宇田 惇太郎



🐾 貧血ってどういう状態？

- 人や犬・猫が生きていくためには酸素が必要不可欠です。その酸素を身体中に運んでくれるのが**赤血球**という細胞です。
- 赤血球が少なくなったり、濃度が薄くなった状態を**貧血**と言います。
- 貧血になると身体中の細胞が酸素を得にくい状況になります。



🐾 貧血の原因は？

貧血が起きるには様々な原因があります。

1

赤血球が失われる
(失血性貧血)

原因▶ 外傷、寄生虫、消化管出血 など



2

赤血球が壊される
(溶血性貧血)

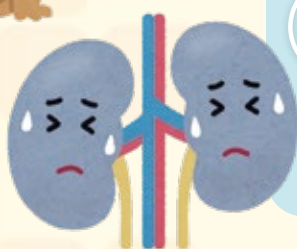
原因▶ 自己免疫疾患、感染症、中毒 など



3

赤血球を作ることができない
(非再生性貧血)

原因▶ 骨髄疾患、腎臓疾患、慢性疾患、低栄養 など



身体検査や血液検査、画像検査などで貧血の原因を調べ、原因に合わせた治療を行います。

🐾 貧血ってどういう症状が出るの？

- 貧血になると次のような症状を表すことがあります。
 - ・活動性の低下(遊ぶ元気がない、散歩が減った)
 - ・沈うつ
 - ・呼吸促迫 等
- 見た目の変化として、歯茎の色が薄くなる子が多いです。
- 貧血がゆっくりと進行すると、体が慣れてしまい症状を表しにくい子もいます。
- 貧血により身体中の低酸素状態が続くと、臓器に異常が発生し、**命を落とすことがあります。**



🐾ご自宅で歯茎の粘膜色をチェック!

正常な動物の歯茎



貧血の動物の歯茎



歯茎の色が薄くなった状態

※ 犬種/猫種や毛色、基礎疾患等の影響で、歯茎の色の見え方には個体差が生まれます。元気な時の愛犬/愛猫の歯茎の色と変化がないかをチェックしてみてください。

🐾危険な貧血疾患を一つご紹介

【免疫介在性溶血性貧血:IMHA】

IMHAは自分の免疫(自己抗体、マクロファージなど)が赤血球を攻撃して壊してしまう病気です。

原因と 言われているもの

- ・感染症
- ・腫瘍性疾患
- ・薬剤
- ・ワクチン接種
- ・他の自己免疫疾患等

※原因がわからないこともあります。

特徴

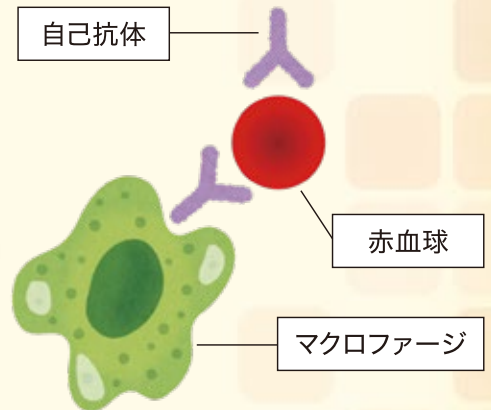
- ・急性に発症し、進行が非常に早い
- ・死亡率が高い(20~70%)
- ・溶血性貧血を起こす
- ・可視粘膜の黄疸

検査

- ・血液検査
- ・赤血球凝集試験
- ・直接クームス試験等

治療

- ・免疫抑制療法(ステロイド、免疫抑制剤)
- ・輸血
- ・脾臓摘出
- ・抗血栓薬



黄疸している犬の歯茎

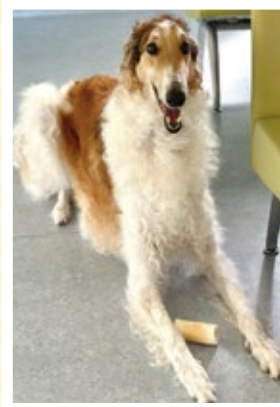
まとめ

- 貧血は命に関わることもある**重大な病態**です。
- 貧血の原因は様々であり、原因に合わせた治療を行うことが大切です。
- 日々歯茎の色を確認することで、貧血を早期に発見できる可能性があります。
- 気になる症状などがあれば、早めに動物病院を受診してください。



供血犬・供血猫募集のお願い

獣医療は人医療と比べて、まだまだ献血制度が整っていません。
 当院には供血犬・供血猫がありますが、その子たちの力には限りがあります。
 輸血が必要な子を救うため、有事の際に献血に協力して下さる子を募集しています。



当院の供血犬
マーム君(ボルゾイ)

条件	犬	猫
年齢	1歳～8歳	1歳～8歳
体重	15kg以上	4kg以上
必要な予防	狂犬病ワクチン/混合ワクチン ノミ、ダニ、フィラリア予防	混合ワクチン ノミ、ダニ予防
不適条件	輸血を受けたことがある 妊娠、出産をしたことがある 秋田犬及びその交雑種	輸血を受けたことがある 妊娠、出産をしたことがある ウイルス感染症罹患歴がある
注意点	採血時に鎮静処置と採血部位の剃毛が必要	

・献血に協力して下さった子には粗品をお渡しいたします。・興味がある方はお気軽にスタッフまでお問い合わせください。

Concierge Pet Shop produced by AdAM



写真は長泉店

長泉店 年中無休 10:00~20:00
 静岡県駿東郡長泉町下長窪1076
 ウェルティ長泉2F
 TEL 055-928-5454

柿田川店 年中無休 10:00~20:00
 静岡県駿東郡清水町伏見52-1
 サントムーンオアシス1F
 TEL 055-957-8377

PAHL NPO法人 人と動物のハッピーライフ



静岡県東部地域を、
 世界に誇れる動物愛護・福祉の先進地へ。
 NPO法人「人と動物のハッピーライフ」は
 この目標に向かって
 取り組んでいます。

詳細はHPをご覧ください。



病院紹介



動物先端医療センター

- ・一般内科/外科 ・腫瘍科 ・皮膚科
- ・整形外科 ・神経外科 ・循環器内科

Tel. 055-988-1660

〒411-0934 駿東郡長泉町下長窪1075(伊豆縦貫道 長泉インターすぐ)
 診療受付時間 9:00~12:00(最終受付11:30) / 16:00~20:00(最終受付19:30)
 予約診療制・年中無休(毎週水曜日は終日オペ日となります)



公式HPはこちら
<http://www.adam-c.com>



インスタはこちら

特別協賛

楽しいが、あふねてる。

LINE 公式アカウント
 お買得情報や友だち限定の企画をお届けします!

Instagram
 館内ショップのイチョン情報をご紹介します!

SUN TO MOON
 サントムーン柿田川
 駿東郡清水町玉川61-2
 TEL055-981-8800

“欲しい”が見つかるホームページ

家族満足 ウェルディ! 今年のテーマはフランス!
 家族みんなで遊びに来てね!

イザラスとたくさん的人气ショップ
Well-D
 ウェルディ長泉

フォローしてね!

年中無休
 ※設備点検のため、年2回休業させていただきます
 Tel: 055-980-6500